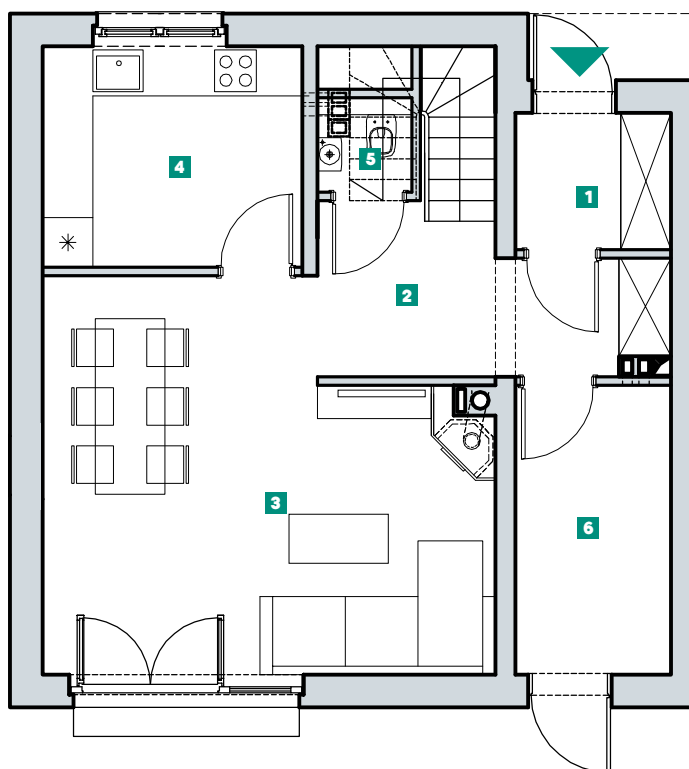


DOM 5 - TYP B (odbicie lustrane)

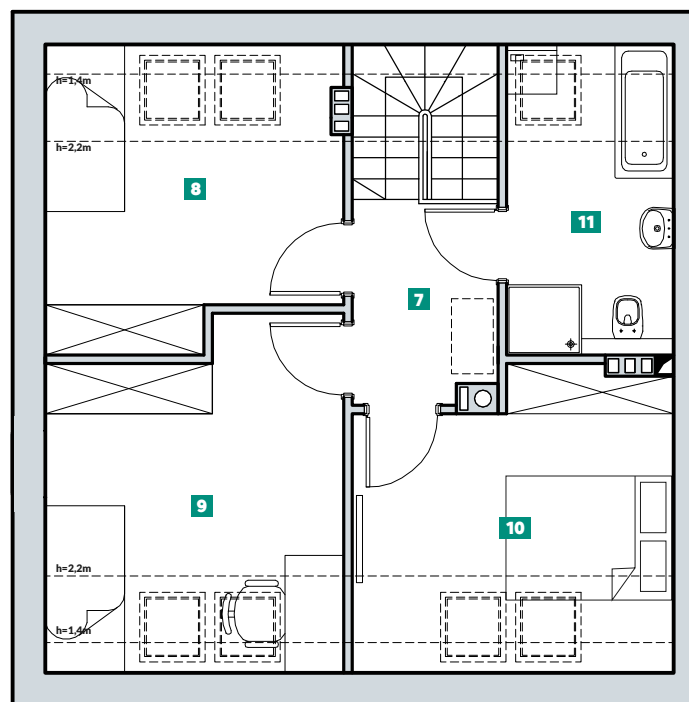


AVIOR
DOMY SZEREGOWE
DOBZYKOWICE

POWIERZCHNIA: **90,27m²**
POWIERZCHNIA DZIAŁKI: **321,37m²**



OGRÓD



ETAPY KOLEJNE

| | | | |
|---------------------|---------------------|-------------|---------------------|
| 1 WIATROŁAP | 2,94m ² | 7 KORYTARZ | 4,03m ² |
| 2 KORYTARZ + SCHODY | 8,75m ² | 8 POKÓJ | 9,36m ² |
| 3 SALON | 22,60m ² | 9 POKÓJ | 11,29m ² |
| 4 KUCHNIA | 8,07m ² | 10 POKÓJ | 9,94m ² |
| 5 WC | 1,21m ² | 11 ŁAZIENKA | 5,80m ² |
| 6 KOTŁOWNIA | 6,28m ² | | |

ETAP 1

