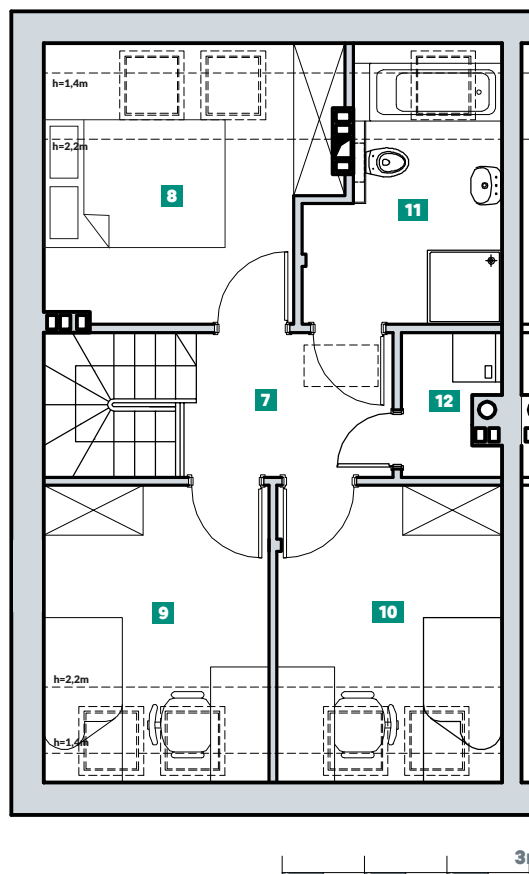
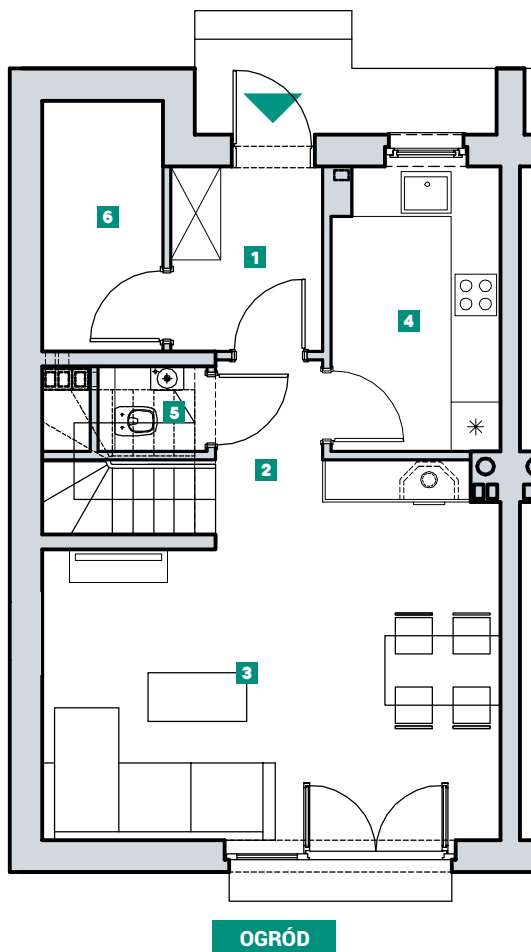


DOM 7 - TYP A (odbicie lustrane)



AVIOR
DOMY SZEREGOWE
DOBZYKOWICE

POWIERZCHNIA: **77,57m²**
POWIERZCHNIA DZIAŁKI: **237,17m²**



ETAPY KOLEJNE

1 WIATROŁAP	4,00m ²	7 KORYTARZ	4,20m ²
2 KORYTARZ + SCHODY	3,33m ²	8 POKÓJ	8,35m ²
3 SALON	22,80m ²	9 POKÓJ	7,61m ²
4 KUCHNIA	6,76m ²	10 POKÓJ	7,60m ²
5 WC	1,29m ²	11 ŁAZIENKA	5,52m ²
6 KOTŁOWNIA	4,30m ²	12 PRALNIA	1,81m ²

ETAP 1

