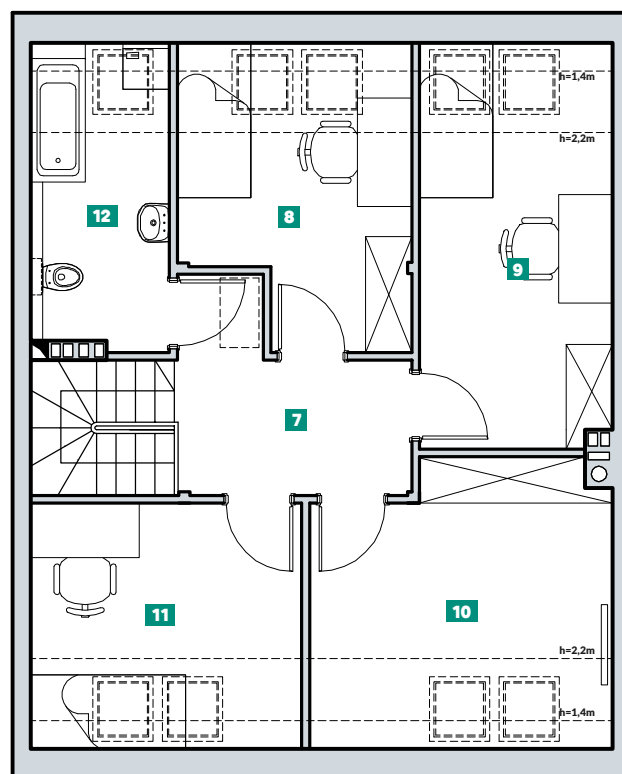
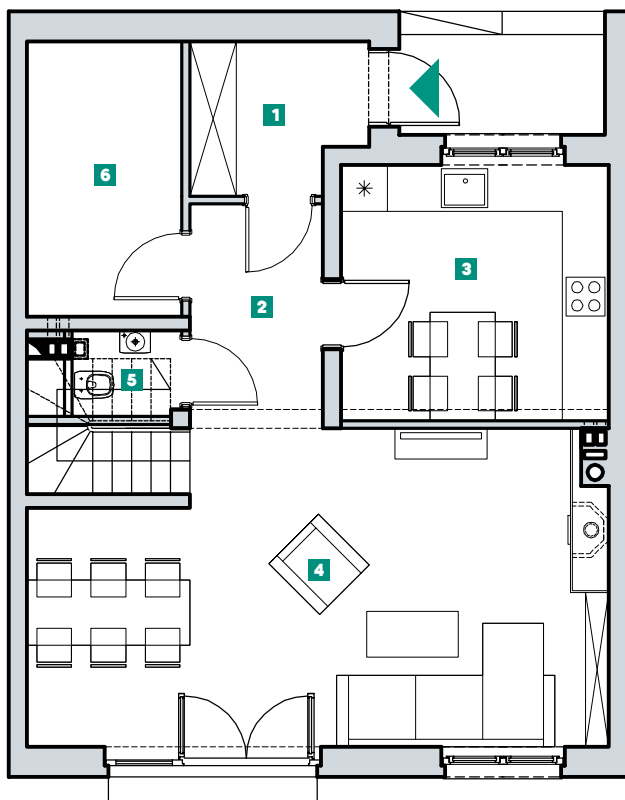


# DOM 9 - TYP C (odbicie lustrane)



**AVIOR**  
DOMY SZEREGOWE  
DOBZYKOWICE

POWIERZCHNIA: **108,86 m<sup>2</sup>**  
POWIERZCHNIA DZIAŁKI: **321,36 m<sup>2</sup>**



**OGRÓD**

**ETAPY KOLEJNE**

1 WIATROŁAP	4,13m <sup>2</sup>	7 KORYTARZ	6,40m <sup>2</sup>
2 KORYTARZ + SCHODY	6,67m <sup>2</sup>	8 POKÓJ	8,31m <sup>2</sup>
3 KUCHNIA	11,21m <sup>2</sup>	9 POKÓJ	10,96m <sup>2</sup>
4 SALON	28,24m <sup>2</sup>	10 POKÓJ	10,65m <sup>2</sup>
5 WC	1,50m <sup>2</sup>	11 POKÓJ	8,31m <sup>2</sup>
6 KOTŁOWNIA	6,95m <sup>2</sup>	12 ŁAZIENKA	5,53m <sup>2</sup>

**ETAP 1**

