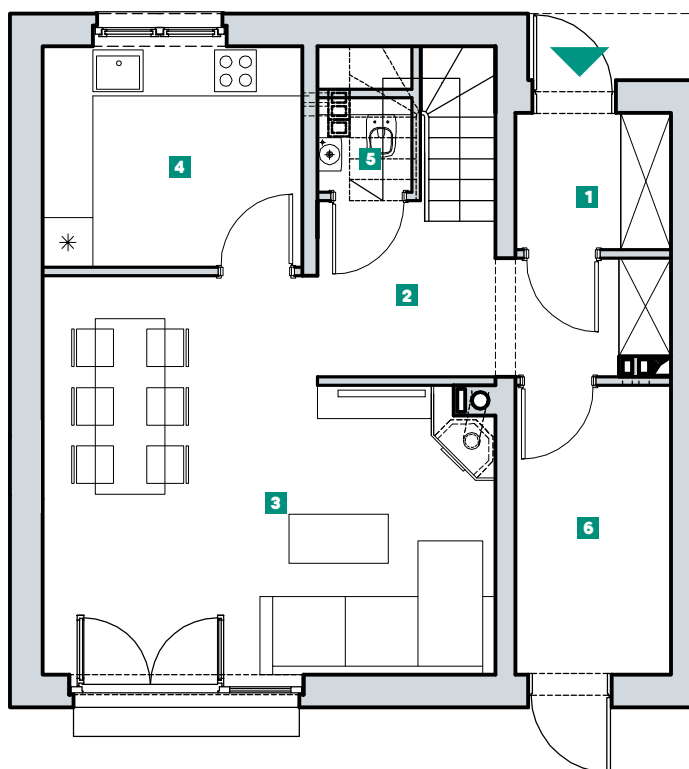


DOM 13 - TYP B (odbicie lustrane)

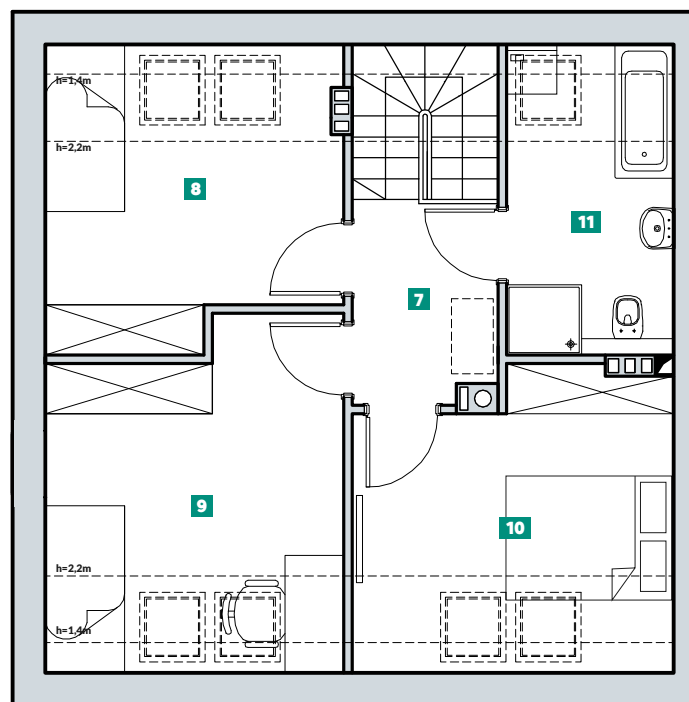


AVIOR
DOMY SZEREGOWE
DOBZYKOWICE

POWIERZCHNIA: **90,27m²**
POWIERZCHNIA DZIAŁKI: **321,37m²**



OGRÓD



ETAPY KOLEJNE

1 WIATROŁAP	2,94m ²	7 KORYTARZ	4,03m ²
2 KORYTARZ + SCHODY	8,75m ²	8 POKÓJ	9,36m ²
3 SALON	22,60m ²	9 POKÓJ	11,29m ²
4 KUCHNIA	8,07m ²	10 POKÓJ	9,94m ²
5 WC	1,21m ²	11 ŁAZIENKA	5,80m ²
6 KOTŁOWNIA	6,28m ²		

ETAP 1

