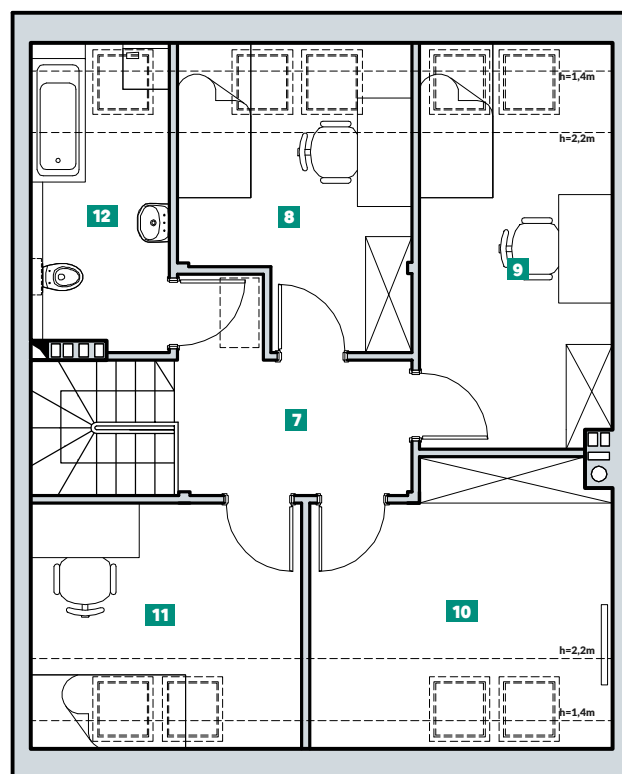
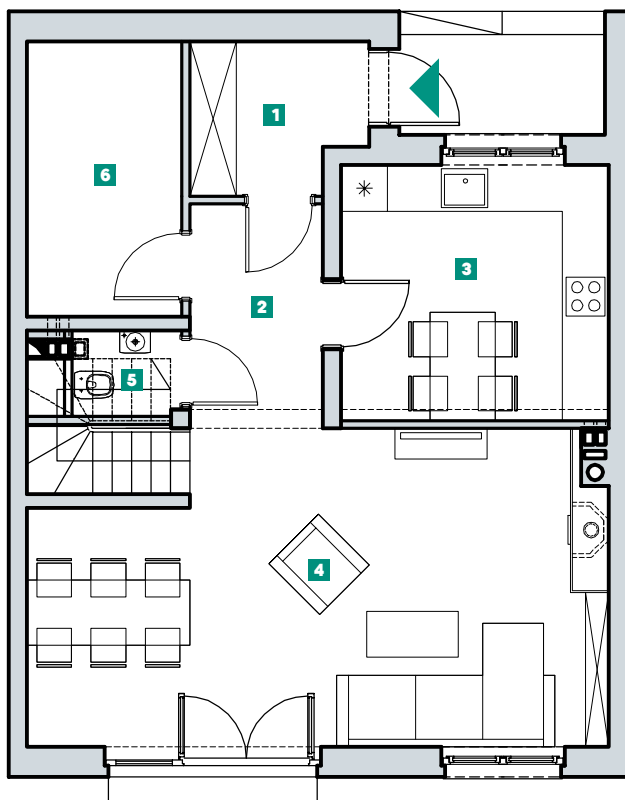


DOM 17 - TYP C (odbicie lustrzane)



AVIOR
DOMY SZEREGOWE
DOBZYKOWICE

POWIERZCHNIA: **108,86 m²**
POWIERZCHNIA DZIAŁKI: **321,36 m²**



OGRÓD

ETAPY KOLEJNE

1 WIATROŁAP	4,13m ²	7 KORYTARZ	6,40m ²
2 KORYTARZ + SCHODY	6,67m ²	8 POKÓJ	8,31m ²
3 KUCHNIA	11,21m ²	9 POKÓJ	10,96m ²
4 SALON	28,24m ²	10 POKÓJ	10,65m ²
5 WC	1,50m ²	11 POKÓJ	8,31m ²
6 KOTŁOWNIA	6,95m ²	12 ŁAZIENKA	5,53m ²

ETAP 1

