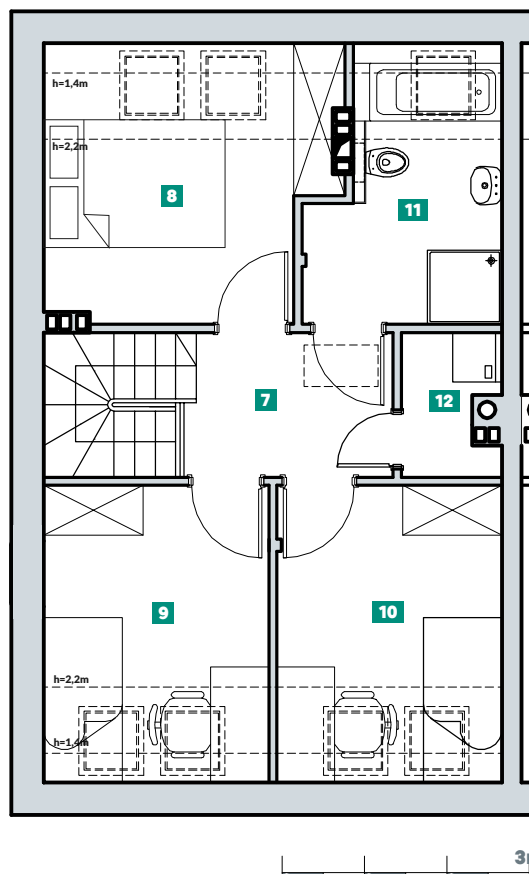
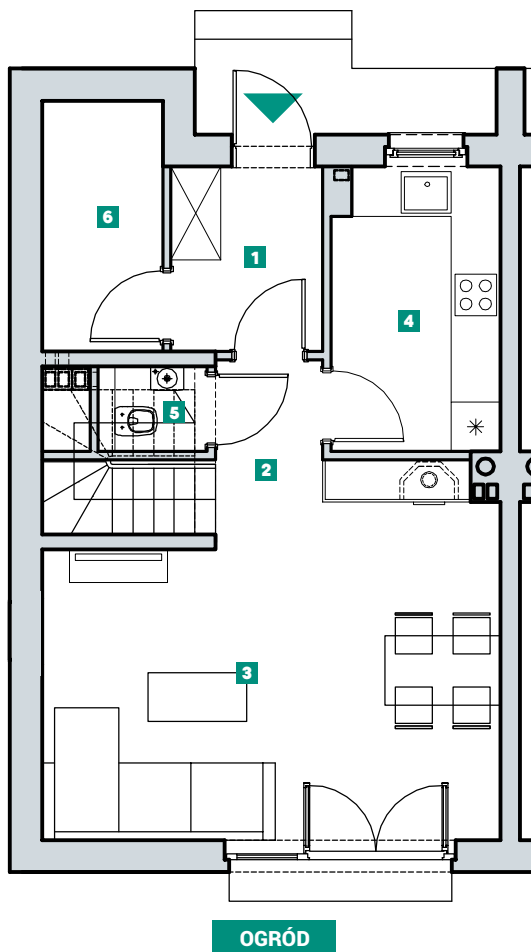


# DOM 21 - TYP A (odbicie lustrane)



**AVIOR**  
DOMY SZEREGOWE  
DOBZYKOWICE

POWIERZCHNIA: **77,57m<sup>2</sup>**  
POWIERZCHNIA DZIAŁKI: **207,49m<sup>2</sup>**



## ETAPY KOLEJNE

1 WIATROŁAP	4,00m <sup>2</sup>	7 KORYTARZ	4,20m <sup>2</sup>
2 KORYTARZ + SCHODY	3,33m <sup>2</sup>	8 POKÓJ	8,35m <sup>2</sup>
3 SALON	22,80m <sup>2</sup>	9 POKÓJ	7,61m <sup>2</sup>
4 KUCHNIA	6,76m <sup>2</sup>	10 POKÓJ	7,60m <sup>2</sup>
5 WC	1,29m <sup>2</sup>	11 ŁAZIENKA	5,52m <sup>2</sup>
6 KOTŁOWNIA	4,30m <sup>2</sup>	12 PRALNIA	1,81m <sup>2</sup>

## ETAP 1

