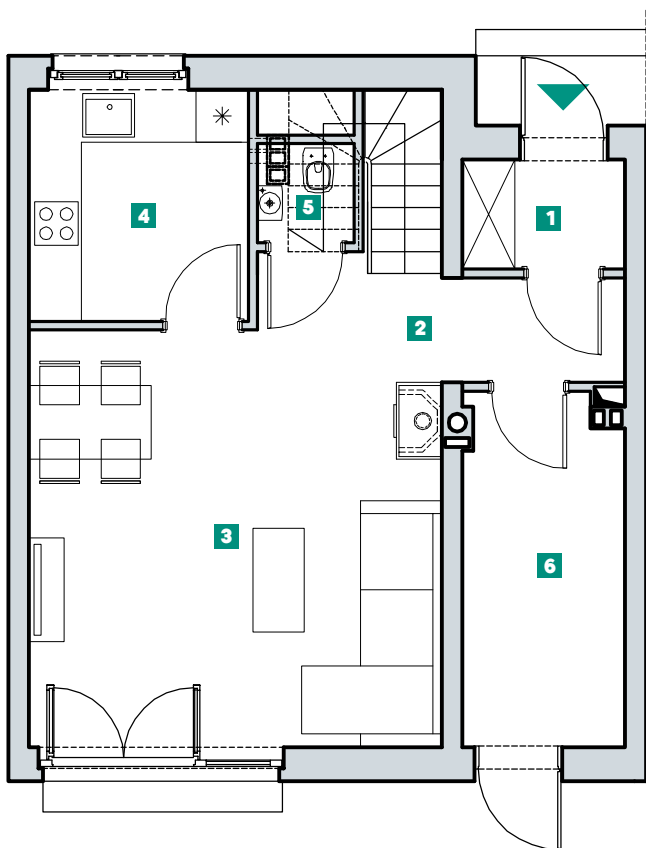


DOM 23 - TYP B1

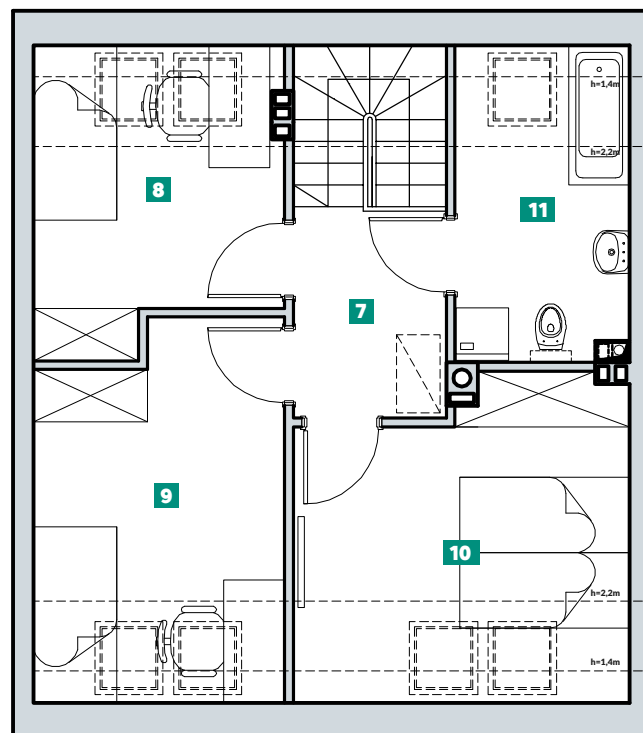


AVIOR
DOMY SZEREGOWE
DOBZYKOWICE

POWIERZCHNIA: **81,55m²**
POWIERZCHNIA DZIAŁKI: **132,54m²**



OGRÓD



3m

ETAPY KOLEJNE

1 WIATROŁAP	2,23m ²	7 KORYTARZ	4,08m ²
2 KORYTARZ + SCHODY	5,90m ²	8 POKÓJ	6,99m ²
3 SALON	22,27m ²	9 POKÓJ	9,54m ²
4 KUCHNIA	6,49m ²	10 POKÓJ	10,18m ²
5 WC	1,19m ²	11 ŁAZIENKA	5,52m ²
6 KOTŁOWNIA	7,16m ²		

ETAP 1

