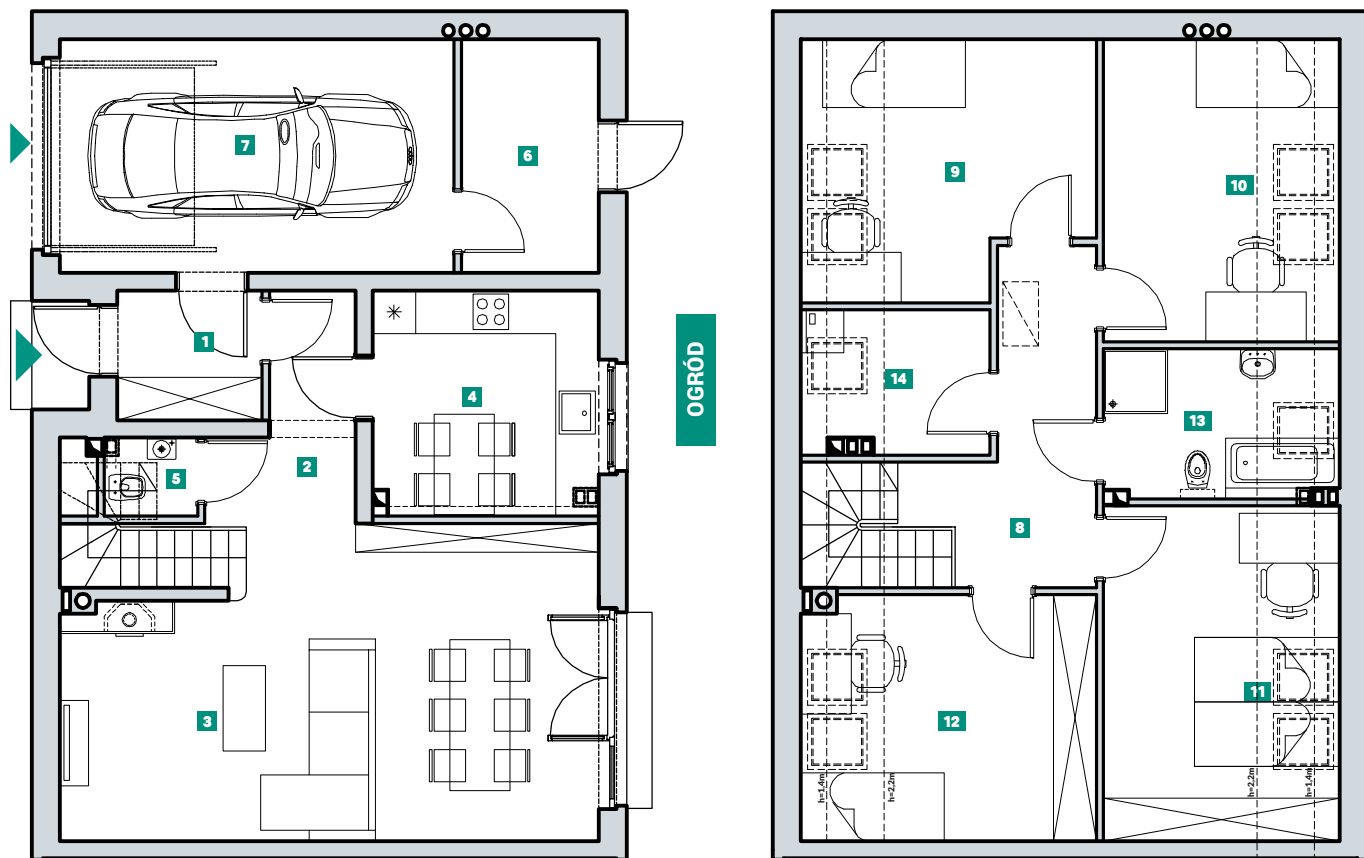


DOM 25 - TYP E



AVIOR
DOMY SZEREGOWE
DOBRYKOWICE

POWIERZCHNIA: **137,12 m²**
POWIERZCHNIA DZIAŁKI: **827,76 m²**



ETAPY KOLEJNE

1 WIATROŁAP	3,55m ²	8 KORYTARZ	8,15m ²
2 KORYTARZ + SCHODY	7,10m ²	9 POKÓJ	10,86m ²
3 SALON	30,18m ²	10 POKÓJ	10,58m ²
4 KUCHNIA	9,68m ²	11 POKÓJ	11,73m ²
5 WC	1,35m ²	12 POKÓJ	11,39m ²
6 KOTŁOWNIA	6,10m ²	13 ŁAZIENKA	5,15m ²
7 GARAŻ	17,67m ²	14 PRALNIA	3,63m ²

ETAP 1

