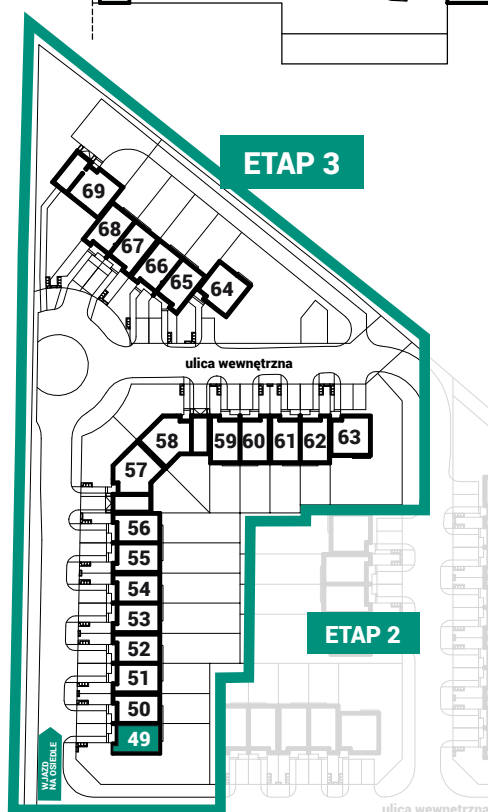
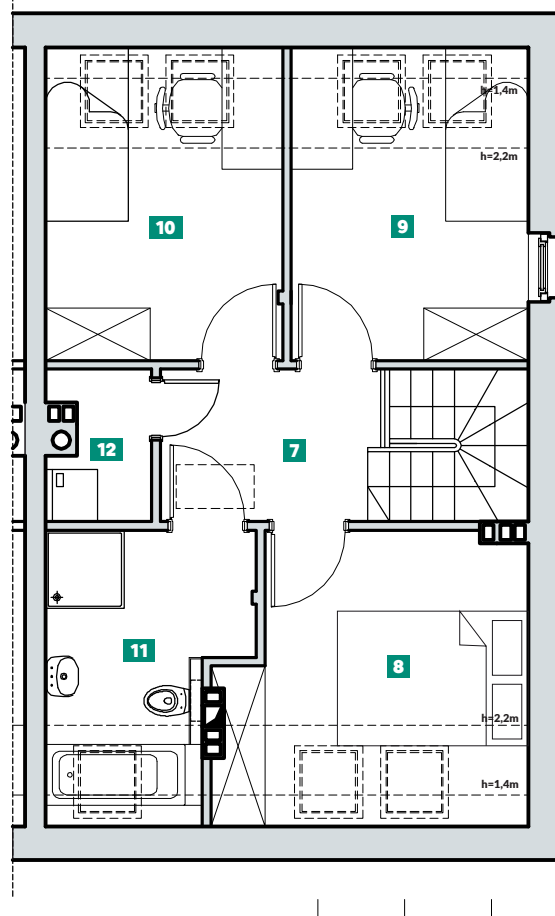
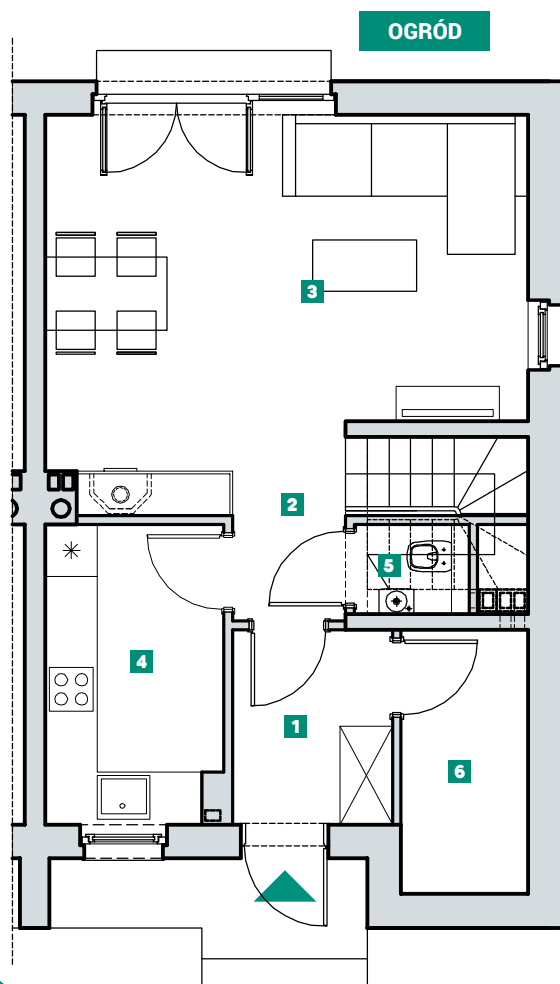


# DOM 49 - TYP A (odbicie lustrane)



**AVIOR**  
DOMY SZEREGOWE  
DOBZYKOWICE

POWIERZCHNIA: **77,57m<sup>2</sup>**



1 WIATROŁAP	4,00m <sup>2</sup>	7 KORYTARZ	4,20m <sup>2</sup>
2 KORYTARZ + SCHODY	3,33m <sup>2</sup>	8 POKÓJ	8,35m <sup>2</sup>
3 SALON	22,80m <sup>2</sup>	9 POKÓJ	7,61m <sup>2</sup>
4 KUCHNIA	6,76m <sup>2</sup>	10 POKÓJ	7,60m <sup>2</sup>
5 WC	1,29m <sup>2</sup>	11 ŁAZIENKA	5,52m <sup>2</sup>
6 KOTŁOWNIA	4,30m <sup>2</sup>	12 PRALNIA	1,81m <sup>2</sup>

BIURO SPRZEDAŻY:  
UL. KRZYWOUSTEGO 9A  
51-165 WROCŁAW

BIURO@DOMPARTNER.PL  
71 723 72 12, 601-143-283

[WWW.DOMPARTNER.PL](http://WWW.DOMPARTNER.PL)

